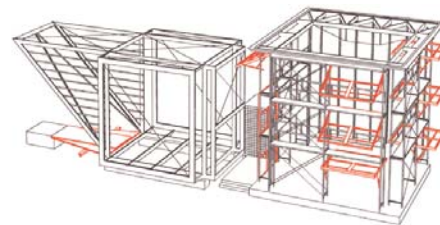
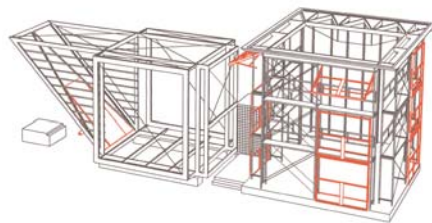




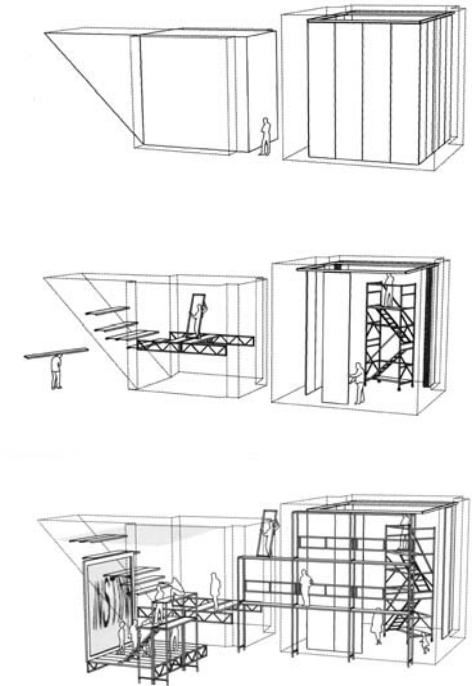
---

V I R U S C O D E  
**M I M E S I S**  
a t e l i e r g e b ä u d e  
P E T E R H A I M E R L

Mitarbeit:  
Maria Laurent  
Ralf Feldmeier



Mimesis wurde als mobiles Atelier- und Ausstellungsgebäude für die Münchner Künstlerin Beate Schubert konzipiert. Es bietet ein System mit vielen Variationsmöglichkeiten, das den individuellen Austausch mit den Benutzern stärkt. Mit Hilfe flexibler Elemente können neue Konfigurationen gebildet werden - mit wenigen Handgriffen kann der Benutzer die Raumsituationen aktiv verändern und diese seinen individuellen Bedürfnissen anpassen. Das Ateliergebäude ist in seiner Struktur modular aufgebaut und ist und ist durch die einfache Montage jederzeit versetzbar.

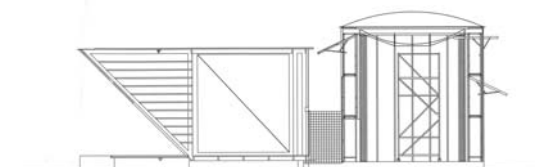


#### Elemente

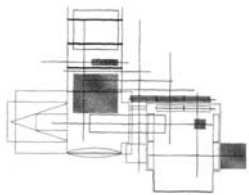
Leichtbauplatten aus Aluminium bilden geschlossene Wand-, Decken- oder Bodenflächen. Kunststoffstegplatten, transparent, bilden die Außenhaut des Ateliers. Standard-Garagentore über drei Geschosse lüften den Werkraum, mobile Wände schließen bei Bedarf den Atelier-Innenraum, aktive Klimatisierung. Im vorderen Teil öffnet sich eine Luke, über die der Ausstellungsraum mit Materialien und Objekten versorgt wird und die an Vernissagen Besucher ins Innere leitet.

#### Konstruktion

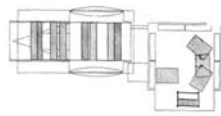
Gerüstelemente sind Basisskelett des Werkraumes. Der Ausstellungsbau wird aus Modulrahmen per Kran zusammengesteckt. Permanent aufgeblasene Kissenpneus formen Ausstellungsfassade und Dach des Ateliers.



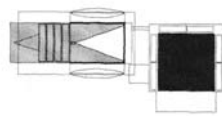
längsschnitt



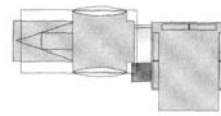
INTENSION - EX TENSION



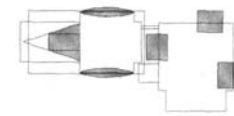
MOBILE SCAFFOLDING



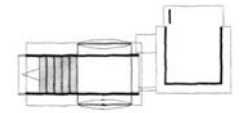
BLACK BOX



TOTAL SPACE



BREATHING



SECOND SKIN

**Optionen**

Die Volumen können mit den Elementen und Extra-Teilen variiert und ergänzt werden. Räume können geschlossen und geöffnet werden, transparent oder hermetisch wirken, dicht oder leer sein, Erweiterungen artikulieren. Textilien schützen eroberte Außenräume.

layout: claudia cordt. münchen 2002  
fotos: angelo kaunert.graz

